

1. 地図を見る

<p>(1) コンテンツを選択 ご覧になりたい地図のボタンをクリック(タップ)します。</p>	
<p>(2) 地図操作 ●マウス操作の場合 ドラッグにより地図移動、ホイールの回転により拡大・縮小できます。 ●タッチパネル操作の場合 スワイプにより地図移動、ピンチアウト・ピンチインにより拡大・縮小できます。</p>	
<p>(3) 地図の ON/OFF チェックがついたのが「オン」、ついてないのが「オフ」になります。 例えば、公園をオフにすると、公園と児童公園、開発公園はオフになります。</p>	

※
個別(児童公園)をオフする場合は、個別のみオフになります。



(4) 背景図切り替え

左下に「背景図切替」をクリックしてください。
クリックをすると、「背景図なし」「Open Street Map」「Google マップ」「航空写真 R4」が表示されます。

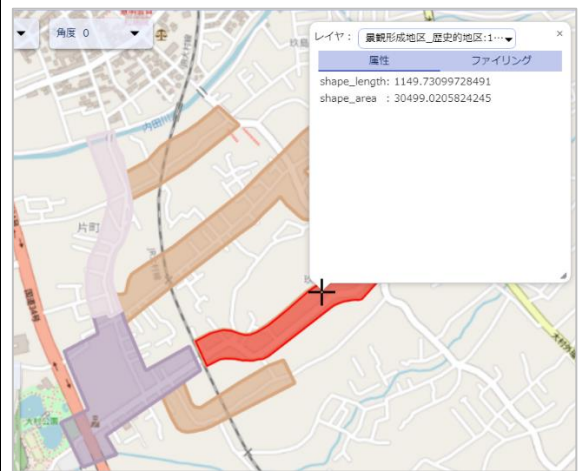
例えば、「航空写真 R4」を選択すると、背景図は「航空写真 R4」になります。



2. 地域の情報を見る

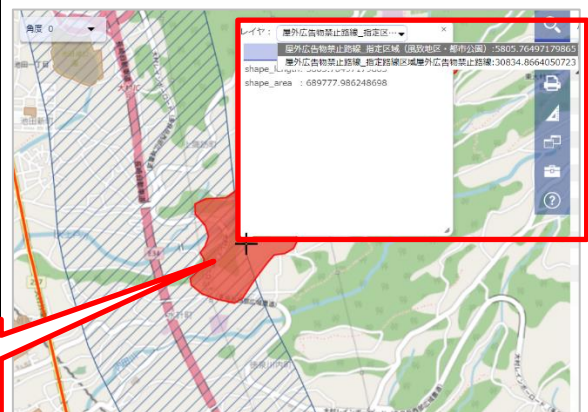
(1) バルーン表示

地図上のアイコンをクリック(タップ)します。
アイコンの詳細な情報が吹き出し内に表示されます。

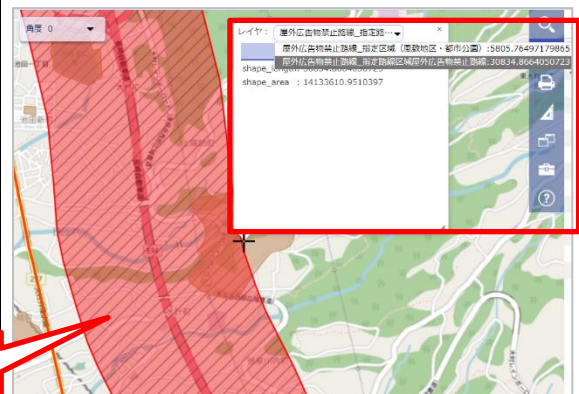


(2) 選択切り替え

複数のアイコンをクリック(タップ)により選択された場合、「レイヤ」のプルダウンから他の候補を表示できます。


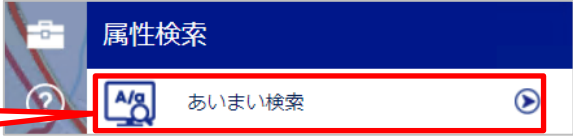




このアイコンを選択中



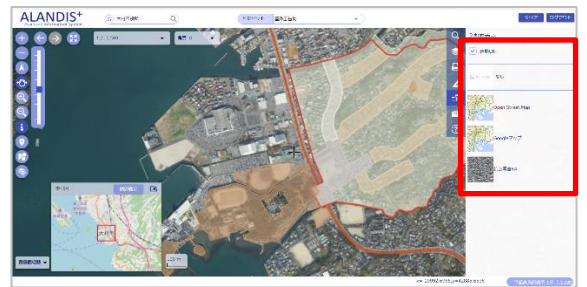
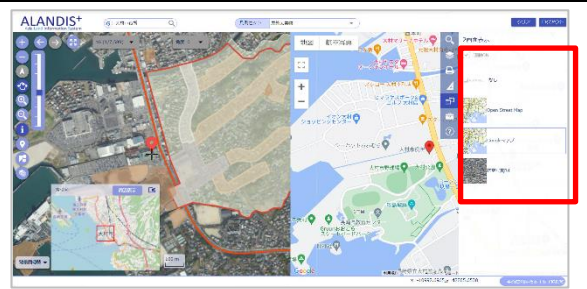
このアイコンを選択中

3. その他

<p>(1) 検索</p> <p> アイコンをクリック(タップ)します。</p> <p>(2)</p>							
<p>(2) 施設名で検索</p> <p>あいまい検索をクリック(タップ)します。 検索条件を入力し、「検索」をクリック(タップ)します。</p> <p>検索結果をクリック(タップ)すると、地図がその場所にジャンプします。</p>	 <table border="1" data-bbox="869 1055 1441 1462"><thead><tr><th>名称</th><th>shape_length</th><th>shape_area</th></tr></thead><tbody><tr><td>大村駅前</td><td>485.765292761472</td><td>8140.82433009432</td></tr></tbody></table>	名称	shape_length	shape_area	大村駅前	485.765292761472	8140.82433009432
名称	shape_length	shape_area					
大村駅前	485.765292761472	8140.82433009432					
<p>(3) キーワード検索</p> <p>左上のキーワード検索は、例えば「大村市役所」と検索すると、2画面表示されます。</p>							

2画面表示する場合、「Open Street Map」
「Google マップ」「航空写真 R4」の中から選択でき
ます。

2画面から1画面にしたい場合は、「なし」を選択
してください。



(4) 印刷

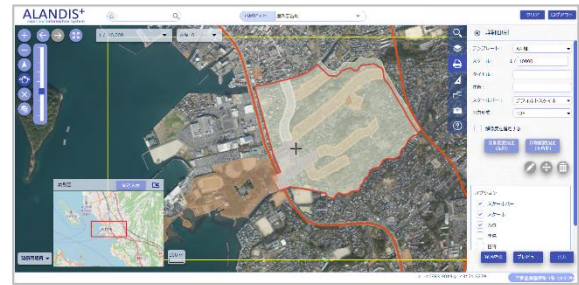


アイコンをクリック(タップ)します。

「詳細印刷」をクリック(タップ)します。

「出力」をクリック(タップ)すると、黄色枠の範囲をPDFで出力します。

※プレビュー画面で位置や縮尺を変更できます。



(5) 計測



アイコンをクリック(タップ)します。

距離や面積の計測ができます。

※計算によって算出しているため、実際の数値と異なる場合があります。

