

1. 地図を見る

(1) コンテンツを選択
 ご覧になりたい地図のボタンをクリック(タップ)します。



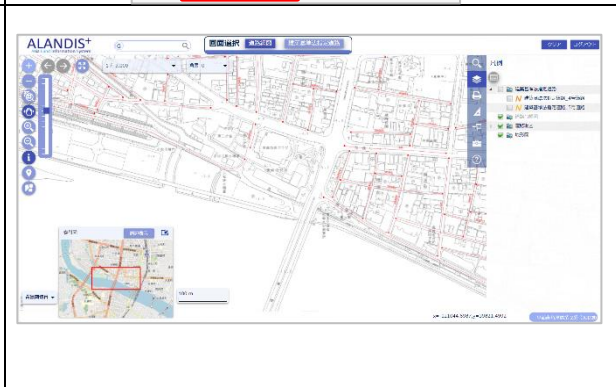
(2) 利用条件に同意
 利用条件を確認し、「同意した上で利用する」をクリック(タップ)します。



(3) 地図操作

●マウス操作の場合
 ドラッグにより地図移動、ホイールの回転により拡大・縮小できます。

●タッチパネル操作の場合
 スワイプにより地図移動、ピンチアウト・ピンチインにより拡大・縮小できます。



(4) 地図の ON/OFF

チェックがついたのが「オン」、ついてないのが「オフ」になります。

例えば、道路網図をオフにすると、道路網図_市道と道路網図市道_路線番号、道路網図_市道_終点、道路網図_市道_起点はオフになります。

※
個別(道路網図_市道)をオフする場合は、個別のみオフになります。



※



(5) 背景図切り替え

左下に「背景図切替」をクリックしてください。
クリックをすると、「背景図なし」「Open Street Map」「Google マップ」が表示されます。

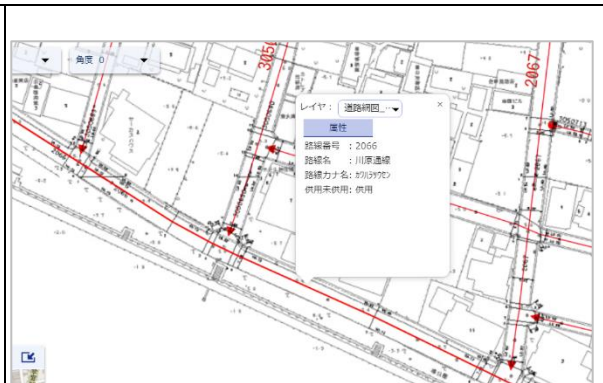
例えば、「背景図なし」を選択すると、背景図は「背景図なし」になります。



2. 地域の情報を見る

(1) バルーン表示

地図上のアイコンをクリック(タップ)します。
アイコンの詳細な情報が吹き出し内に表示されます。



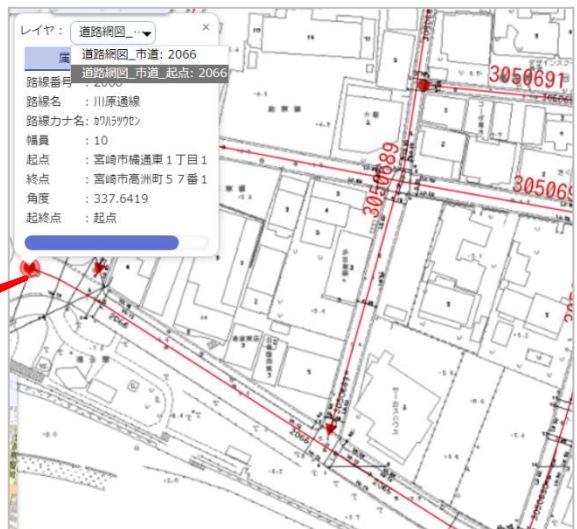
(2) 選択切り替え

複数のアイコンをクリック(タップ)により選択された場合、「レイヤ」のプルダウンから他の候補を表示できます。





このアイコンを選択中



このアイコンを選択中



3. その他

<p>(1) 検索</p> <p> アイコンをクリック(タップ)します。</p> <p>(2)</p>									
<p>(2) 施設名で検索</p> <p>あいまい検索をクリック(タップ)します。 検索条件を入力し、「検索」をクリック(タップ)します。</p> <p>検索結果をクリック(タップ)すると、地図がその場所にジャンプします。</p>	 <table border="1" data-bbox="869 1064 1428 1444"><thead><tr><th>路線番号</th><th>路線名</th><th>路線カナ名</th><th>供用未供用</th></tr></thead><tbody><tr><td>2066</td><td>川原通線</td><td>カハツガシ</td><td>供用</td></tr></tbody></table>	路線番号	路線名	路線カナ名	供用未供用	2066	川原通線	カハツガシ	供用
路線番号	路線名	路線カナ名	供用未供用						
2066	川原通線	カハツガシ	供用						
<p>(3) キーワード検索</p> <p>左上のキーワード検索は、例えば「宮崎市役所」と検索すると、2画面表示されます。</p>									

2画面表示する場合、「Open Street Map」
「Google マップ」の中から選択できます。

2画面から1画面にしたい場合は、「2画面解除」
を選択してください。



(4) 印刷

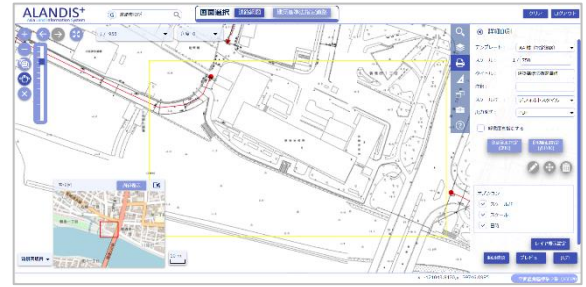


アイコンをクリック(タップ)します。

「詳細印刷」をクリック(タップ)します。

「出力」をクリック(タップ)すると、黄色枠の範囲をPDFで出力します。

※プレビュー画面で位置や縮尺を変更できます。



(5) 計測



アイコンをクリック(タップ)します。

距離や面積の計測ができます。

※計算によって算出しているため、実際の数値と異なる場合があります。

