

2 土砂災害警戒情報とは

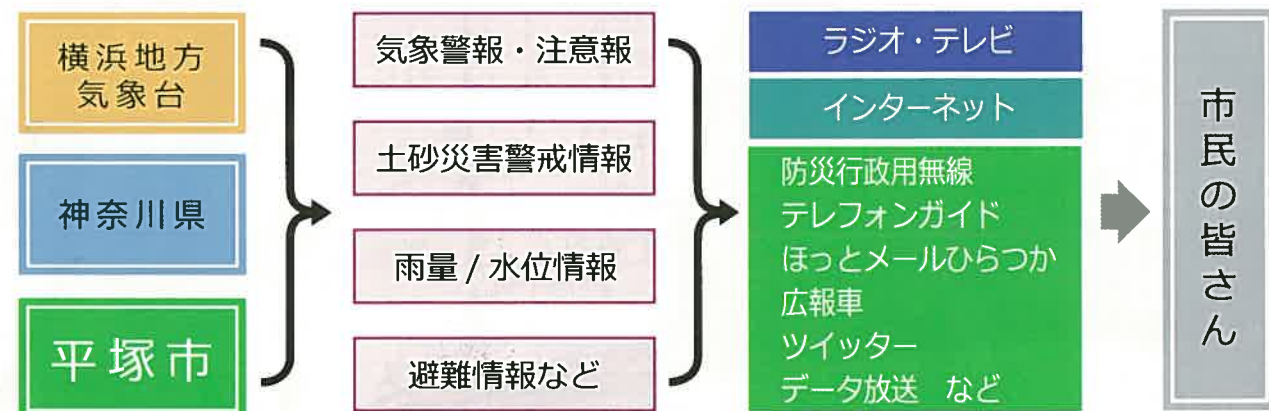
土砂災害警戒情報とは、大雨警報発表後も雨が降り続き、土砂災害の発生の危険性が高まったときに、神奈川県と横浜地方気象台が共同で発表する防災情報です。土砂災害警戒情報が発表された時は『いつ土砂災害が起きてもおかしくない』という非常に危険な状態です。

この情報をもとに市は避難勧告を発令しますので、市から出る情報に注意してください。

土砂災害警戒情報が発表されたら



- 危険箇所（山やがけ、斜面等）からすぐに離れましょう。
- 市が発令する避難情報に注意しましょう。
- 周囲の様子をよく観察し、前兆現象を見逃さないようにしましょう。
- 特に、土砂災害警戒区域では早めの避難を心がけましょう。



d データ放送

地上デジタルテレビのリモコンにある「d」「データ」などと表記されたボタンを押すと、気象情報や災害情報を見ることができます。



ラジオ・テレビ放送

FM 湘南ナパサ（周波数 78.3MHz）、湘南ケーブルネットワーク（SCN）、テレビ神奈川（TVK）データ放送を通じて防災番組や災害時緊急放送・文字情報による情報提供を行います。

ほっとメールひらつか

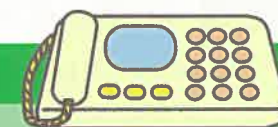


地震や台風のと看など、市の警戒体制や避難に関する情報、警戒情報等を、あらかじめ登録した携帯電話やスマートフォン、自宅のパソコンなどへ電子メールでスピード配信します。

平塚市ホームページから簡単に登録できます。



テレフォンガイド



防災行政用無線の内容を確認したいときは

至急コール
0180-99-4956
0463-22-4956

防災行政用無線は、屋外にいる方を対象とした放送です。暴風雨時には、放送内容が聞こえにくくなります。

※防災行政用無線の放送後 1 時間以内まで

ひらつか防災気象ウェブ

雨量・水位観測情報、天気予報、ライブカメラによる河川監視映像など、平塚市の気象情報を発信しています。



ツイッター(Twitter)

<https://twitter.com/HiratsukaBosai>
〔アカウント名〕@HiratsukaBosai

平塚市
防災危機管理部ツイッター



平塚市・神奈川県ホームページ

災害・防災情報を随時掲載しています。

🔍 平塚市

検索