

1. 地図を見る

(1) コンテンツを選択
ご覧になりたい地図の名前をクリック(タップ)します。

※「除雪路線図」は別サイトへの外部リンクです。





(2) 利用条件に同意
利用条件を確認し、「同意する」をクリック(タップ)します。



(3) 地図操作
●マウス操作の場合
ドラッグにより地図移動、ホイールの回転により拡大・縮小できます。
●タッチパネル操作の場合
スワイプにより地図移動、ピンチアウト・ピンチインにより拡大・縮小できます。



2. 地域の情報を見る


<p>(1) バルーン表示 地図上のアイコンをクリック(タップ)します。 アイコンの詳細な情報が吹き出し内に表示されます。</p>	 <p>レイヤ: 道路台帳_区間ポリゴン:10363 属性: ファイリング 路線番号: 10363 区間番号: 2 路線名称: 中央1-363号線</p>
<p>(2) 選択切り替え 複数のアイコンをクリック(タップ)により選択された場合、「レイヤ」のプルダウンから他の候補を表示できます。</p>	 <p>このアイコンを選択中</p> <p>レイヤ: 道路台帳_区間ポリゴン:10355 属性: ファイリング 路線番号: 道路台帳_区間ポリゴン:10355 区間番号: 道路台帳_区間ポリゴン:10355 路線名称: 中央1-355号線</p> <p>このアイコンが選択される</p>

3. 場所を探す(GoogleMaps 検索)

<p>(1) 場所を探す 場所または住所を入力し、Q をクリック(タップ)します。</p>	
<p>(2) 検索結果の表示 検索した場所を表示します。 右画面には、GoogleMaps の画面が表示されます。</p> <p>※自動的に 2 画面表示の状態となります。 2 画面表示の操作については、以下の項をご参照ください。</p> <p>5.その他 (2)2 画面表示 (3)2 画面表示を終了する</p>	

4. 場所を探す(道路名検索・地番検索)

(1) 場所を探す

 アイコンをクリック(タップ)します。

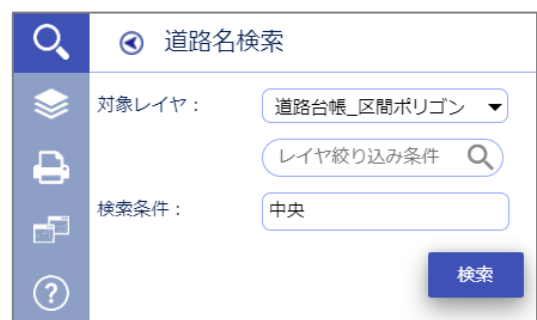
※「道路名検索」はトップページの「道路台帳」「認定路線」を選択した場合のみ、表示されます。



(2) 道路名で検索

道路名検索をクリック(タップ)します。
検索条件を入力し、「検索」をクリック(タップ)します。

検索結果の道路名をクリック(タップ)すると、地図がその場所にジャンプします。



道路名検索

道路台帳_区間ポリゴン

(絞り込み条件)

路線番号	区間番号	路線名称
00087	1	(都) 中央豊島線
10001	10	中央1-1号線
10001	15	中央1-1号線
10001	12	中央1-1号線
10001	13	中央1-1号線
10001	14	中央1-1号線
10001	11	中央1-1号線
10001	16	中央1-1号線
10001	17	中央1-1号線
10001	1	中中1-1号線

1 / 10 ページ 件数 1 - 10 / 100 件 (上限)

(3) 地番で検索

地番検索をクリック(タップ)します。

大字、小字、本番、枝番を選択します。
「検索」をクリック(タップ)すると、地図がその場所にジャンプします。



5. その他

(1) 印刷



アイコンをクリック(タップ)します。

「詳細印刷」をクリック(タップ)します。

「出力」をクリック(タップ)すると、黄色枠の範囲をPDFで出力します。

※プレビュー画面で位置や縮尺を変更できます。



(2) 2画面表示



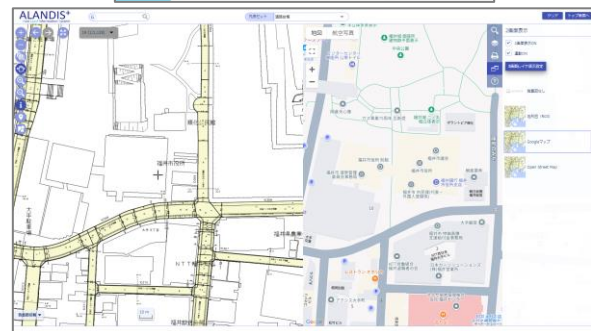
アイコンをクリック(タップ)します。

「2画面表示ON」にチェックを入れます。
右画面に表示したい地図を選択します。

サイドパネル上部の連動ONにチェックを入れると
左右の地図が連動し、片方の地図をパンや拡大・
縮小するともう片方も同じ位置や縮尺になりま
す。

チェックを外すと、それぞれ独立した位置を表示し
ます。

(既定ではチェックが入っています。)



(3) 2画面表示を終了する
「2画面表示 ON」のチェックを外します。

2画面表示ON



2画面表示ON